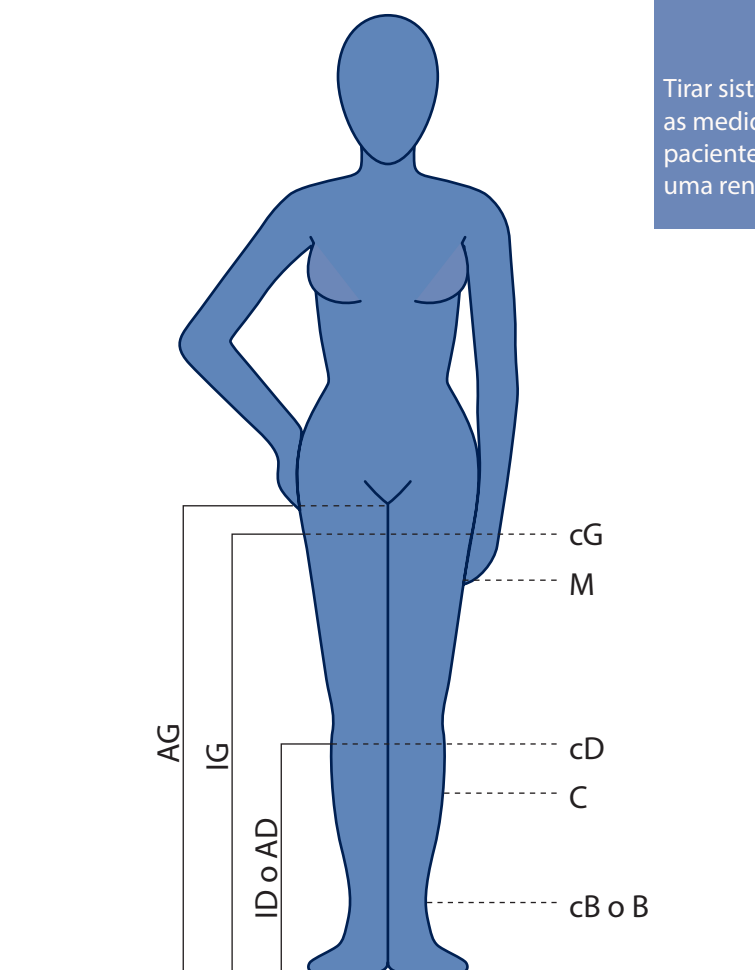


Como tirar medidas?

MEDIDAS

Tirar sistematicamente as medidas a 100% dos pacientes, mesmo sendo uma renovação.



Medida Suíça:

Cotton, TFS, Top Fine, Traditional, etc.

Circunferência da perna

Direita/ Esquerda

cG /
medida da coxa - 5cm
abaixo da virilha (é a 2ª
medida para meias até à raiz
da coxa ou collant)

cD /
medida da barriga da perna
- 2 dedos abaixo do joelho (é
a 2ª medida para meias até
ao joelho)

cB /
medida do tornozelo - acima
do maléolo na zona + fina
(para todas as meias)

É a medida + importante. Deve ser
tirada de manhã, por um profissional
rigoroso, para garantir a maior eficácia.

Circunferência da perna

Direita/ Esquerda

IG /
do chão até 5cm abaixo da
virilha (para meias até à raiz
da coxa e para collant)

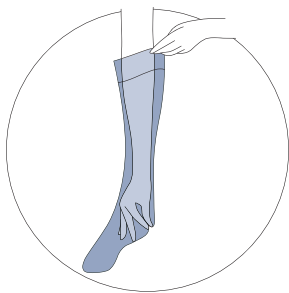
ID /
do chão até 2 dedos abaixo
do joelho (para meias até ao
joelho)

A altura deve ser medida com o utente
descalço.

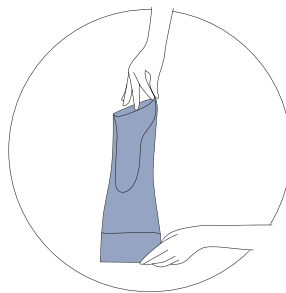
Circunferência - medida que vai indicar o tamanho (xxs, xs, s, m, l, xl, xxl) conforme os modeloss.

Altura - medida que vai indicar a altura da meia (curto, normal, longo) conforme os modelos

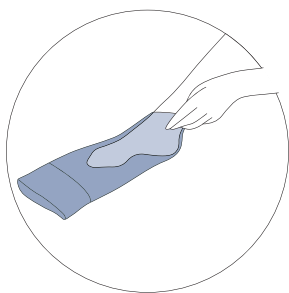
Como calçar?



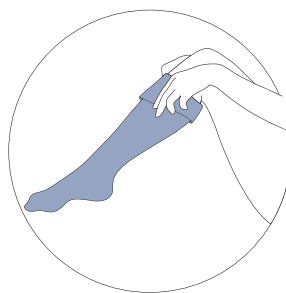
1 Introduza a mão no interior e aperte o calcanhar.



2 Vire a sua meia do avesso até ao calcanhar.



3 Introduza o pé na meia, posicionando corretamente o calcanhar.



4 Desenrole a meia ao longo das pernas. Nas meias de maior elasticidade (principalmente meia francesa) nunca puxar na longitudinal.

A meia deve ficar bem colocada (calcanhar e altura) sem estar demasiado esticada e sem ter vincos.

Conselhos de Utilização

A compressão médica é o tratamento, de base, das doenças venosas e linfáticas. É indispensável o recurso a um profissional de saúde para garantir um nível de compressão adaptado e uma ótima eficácia.

As meias devem ser calçadas, de preferência logo de manhã, sobre uma pele limpa e seca. A eficácia das meias de compressão SIGVARIS é garantida durante 6 meses se as condições de utilização e manutenção forem respeitadas. Unhas bicudas e anéis produzem rapidamente defeitos que devem ser evitados, pois são exclusões da garantia do fabricante. Nunca cortar os fios soltos que aparecem no interior da meia.

Para um tratamento eficaz, recomenda-se a substituição das meias de compressão médica de 6 em 6 meses.

Instruções de Lavagem



Lave à mão ou à máquina, selecionando um programa para roupa delicada a 30° C.



Não utilize amaciador.



Deixe secar longe de qualquer fonte de calor.

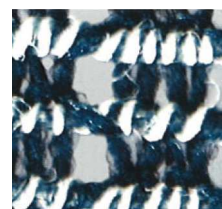
Para prolongar o tempo de vida dos seus produtos, utilize uma rede de lavagem.

Aconselha-se a lavagem dos produtos antes da primeira utilização e sempre que sejam utilizadas.

CLASSE 1 - 18 a 21 mmHg

Cotton

Poliamida - Elastano - Algodão



PÉ FECHADO	■	■	■	■	■**
PÉ ABERTO	■	■	■	■	■*

* Só em bege

** só por encomenda

· **PELES SENSÍVEIS** - Cotton utiliza fio de algodão (14%) que graças ao processo de fabrico fica concentrado no interior da meia - 100% em contacto com a pele. O restante fio (86%) é hidrofóbico (repele a água) o que aumenta a evaporação e facilita a transpiração. Ideal para peles sensíveis.

· **EXCELENTE TERMOREGULAÇÃO.**

· **CONFORTO** - E bem estar extremos.

Tamanhos	Tornozelo cB	Gémeos cD	Coxa cG	Collant
XXS	18 a 20	23 a 30	42 a 52	42 a 54
XXS PLUS	18 a 20	27 a 34	47 a 56	47 a 59
XS	20 a 22	27 a 34	47 a 56	47 a 59
XS PLUS	20 a 22	31 a 38	52 a 61	52 a 64
S	22 a 24	31 a 38	52 a 61	52 a 64
S PLUS	22 a 24	34 a 41	56 a 65	56 a 68
M	24 a 26	34 a 41	56 a 65	56 a 68
M PLUS	24 a 26	37 a 44	61 a 71	61 a 74
L	26 a 29	37 a 44	61 a 71	61 a 74
L PLUS	26 a 29	41 a 48	66 a 76	66 a 79
XL	29 a 32	41 a 48	66 a 76	66 a 79
XL PLUS	29 a 32	42 a 50	73 a 85	73 a 85

CORES

BEGE

PRETO

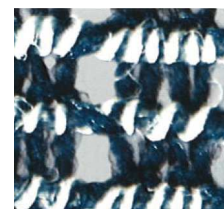
Altura

	Até ao joelho (ID)	Até à raiz da coxa (IG)	Collant (IG)
Curto	-	56 a 64	-
Normal	35 a 40	65 a 74	65 a 74
Longo	41 a 45	75 a 84	75 a 84

CLASSE 2 - 23 a 32 mmHg

Cotton

Poliamida - Elastano - Algodão



PÉ FECHADO	<input type="checkbox"/>	<input type="checkbox"/>	<input type="checkbox"/>	<input type="checkbox"/>	<input type="checkbox"/>
PÉ ABERTO	<input type="checkbox"/>	<input type="checkbox"/>	<input type="checkbox"/>	<input type="checkbox"/>	<input type="checkbox"/>

* Só em bege

** só por encomenda

· **PELES SENSÍVEIS** - Cotton utiliza fio de algodão (14%) que graças ao processo de fabrico fica concentrado no interior da meia - 100% em contacto com a pele. O restante fio (86%) é hidrofóbico (repele a água) o que aumenta a evaporação e facilita a transpiração. Ideal para peles sensíveis.

· **EXCELENTE TERMOREGULAÇÃO.**

· **CONFORTO** - E bem estar extremos.

Tamanhos	Tornozelo cB	Gémeos cD	Coxa cG	Collant
XXS	18 a 20	23 a 30	42 a 52	42 a 54
XXS PLUS	18 a 20	27 a 34	47 a 56	47 a 59
XS	20 a 22	27 a 34	47 a 56	47 a 59
XS PLUS	20 a 22	31 a 38	52 a 61	52 a 64
S	22 a 24	31 a 38	52 a 61	52 a 64
S PLUS	22 a 24	34 a 41	56 a 65	56 a 68
M	24 a 26	34 a 41	56 a 65	56 a 68
M PLUS	24 a 26	37 a 44	61 a 71	61 a 74
L	26 a 29	37 a 44	61 a 71	61 a 74
L PLUS	26 a 29	41 a 48	66 a 76	66 a 79
XL	29 a 32	41 a 48	66 a 76	66 a 79
XL PLUS	29 a 32	42 a 50	73 a 85	73 a 85

CORES



Altura

	Até ao joelho (ID)	Até à raiz da coxa (IG)	Collant (IG)
Curto	31 a 34*	56 a 64	56 a 64*
Normal	35 a 40	65 a 74	65 a 74
Longo	41 a 45	75 a 84	75 a 84

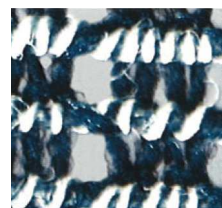
* Disponível só em alguns modelos.

Consulte a Medivaris.

CLASSE 3 - 33 a 46 mmHg

Cotton

Poliamida - Elastano - Algodão



PÉ FECHADO	■	■	■	■**
PÉ ABERTO	■	■	■	■*

* só em bege.

** só por encomenda

· **PELES SENSÍVEIS** - Cotton utiliza fio de algodão (14%) que graças ao processo de fabrico fica concentrado no interior da meia - 100% em contacto com a pele. O restante fio (86%) é hidrofóbico (repele a água) o que aumenta a evaporação e facilita a transpiração. Ideal para peles sensíveis.

· **EXCELENTE TERMOREGULAÇÃO.**

· **CONFORTO** - E bem estar extremos.

Tamanhos	Tornozelo cB	Gémeos cD	Coxa cG	Collant
XXS	18 a 20	23 a 30	42 a 52	42 a 54
XXS PLUS	18 a 20	27 a 34	47 a 56	47 a 59
XS	20 a 22	27 a 34	47 a 56	47 a 59
XS PLUS	20 a 22	31 a 38	52 a 61	52 a 64
S	22 a 24	31 a 38	52 a 61	52 a 64
S PLUS	22 a 24	34 a 41	56 a 65	56 a 68
M	24 a 26	34 a 41	56 a 65	56 a 68
M PLUS	24 a 26	37 a 44	61 a 71	61 a 74
L	26 a 29	37 a 44	61 a 71	61 a 74
L PLUS	26 a 29	41 a 48	66 a 76	66 a 79
XL	29 a 32	41 a 48	66 a 76	66 a 79
XL PLUS	29 a 32	42 a 50	73 a 85	73 a 85

CORES



Altura

	Até ao joelho (ID)	Até à raiz da coxa (IG)	Collant (IG)
Curto	31 a 34*	56 a 64	56 a 64*
Normal	35 a 40	65 a 74	65 a 74
Longo	41 a 45	75 a 84	75 a 84

* Disponível só em alguns modelos.

Consulte a Medivaris.